



INTELLIGENTER

- ✓ Platzsparende Lagerung
- ✓ Praktischer 20-l-Behälter
- ✓ Weniger Ölleckagen
- ✓ Vereinfachtes Produktetikett

NACHHALTIGER*

- ✓ 85 % weniger Kunststoff als bei 20-l-Kanister
- ✓ Weniger Abfall
- ✓ Einfache und effektive Entsorgung**

Bewährt? Auf jeden Fall.

Viele Unternehmen profitieren bereits von Mobil Boxx™. Sie möchten Mobil Boxx in Ihrer Werkstatt ausprobieren? Dann wenden Sie sich an Ihren Mobil 1 Vertriebspartner.

Wenn es in Ihrer Werkstatt um Motorenöl geht, ist Mobil Boxx™ die Lösung für alle Fälle.

EINE B O X X FÜR ALLE FÄLLE

- ✓ Nachhaltiger*
- ✓ Bequemer
- ✓ Kostengünstiger



* Mobil Boxx ist eine nachhaltigere Verpackungslösung, weil sie mit 85 % weniger Kunststoff als ein entsprechender 20-l-Kanister auskommt. Dadurch wird die entstehende Abfallmenge reduziert.

** Karton- und Kunststoffmaterial bei der Entsorgung nach lokalen Vorschriften trennen.

Mobil Boxx™

Mobil™

Mobil Boxx™

IN JEDER HINSICHT INTELLIGENTER.

Einführung der intelligenten und nachhaltigeren Verpackungslösung, die besser für Ihre Werkstatt und Ihr Unternehmen ist. Mobil Boxx™ besteht aus einem reißfesten, 20 Liter fassenden Kunststoffbehälter, der sich in einem stabilen Karton befindet. Jetzt steht Motorenöl schneller und einfacher mit geringerem Verschmutzungsrisiko zur Verfügung.



Mobil™

✓ Nachhaltiger*

Ein Mobil Boxx™ Gebinde enthält 85 % weniger Kunststoff als ein 20-Liter-Kanister. Der Aufbau mit innerem Kunststoffbehälter sorgt auch dafür, dass möglichst wenig Produktabfälle entstehen. Dank des effektiven Aufbaus der leicht zu entsorgenden Verpackung aus recyclingfähigem Karton und Kunststoff kann Mobil Boxx™ die in Ihrer Werkstatt anfallende Abfallmenge reduzieren.

✓ Bequemer

Mobil Boxx™ lässt sich wegen des geringeren Gewichts im Vergleich zu einem 208L Fass leichter entsorgen. Diese Verpackung benötigt auch weniger Lagerfläche, wodurch Sie viele verschiedene Produkte anbieten können. Weil kein zusätzliches Pumpsystem benötigt wird und die Verpackung versiegelt ist, besteht ein geringeres Risiko einer Verunreinigung durch Fremdstoffe. Die klare Angabe der Ölqualität vermeidet ein Verwechseln unterschiedlicher Produkte. Auch die Entsorgung gestaltet sich einfacher. Der Kunststoffbehälter kann in der Abfalltonne entsorgt und der Karton als Altpapier recycelt werden.**

✓ Kostengünstiger

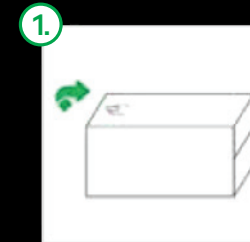
Mobil Boxx™ unterstützt Sie dabei, Ihre Betriebskosten zu senken. Durch die Nutzung praktischer 20-Liter-Behälter anstelle von 208-Liter-Fässern sinkt die im Voraus nötige Kapitalinvestition und die Lagerhaltung gestaltet sich effizienter. Sie sparen auch bei den Kosten für die Lagerflächen. Die Entsorgungskosten sinken ebenfalls, da die Kosten für die Entsorgung von Sondermüll geringer ausfallen.



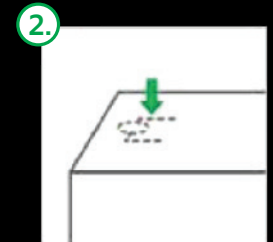
Wenn es in Ihrer Werkstatt um Motorenöl geht, ist Mobil Boxx™ die Lösung für alle Fälle. Weitere Informationen finden Sie auf mobil.com.de/de-de/

IN SEKUNDEN BEREIT ZUM PUMPEN

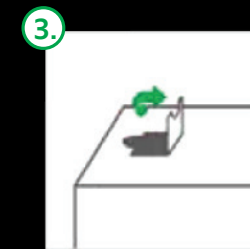
Mobil Boxx™ ist mit nur wenigen Schritten einsatzbereit:



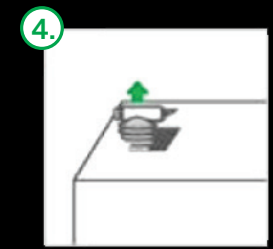
1. Karton auf die Rückseite drehen



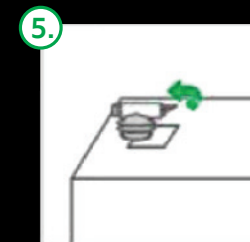
2. Die Perforation OPEN HERE (HIER ÖFFNEN) eindrücken



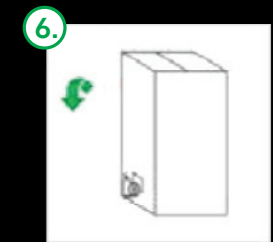
3. Die perforierten Kanten nach außen falten



4. Den Zapfhahn aus der Boxx ziehen



5. Den Hahn fixieren, indem die Kartonlasche nach hinten gefaltet wird



6. Die Mobil Boxx™ aufrecht hinstellen – fertig!

© 2023 ExxonMobil. Alle in diesem Dokument verwendeten Marken sind Marken oder eingetragene Marken der Exxon Mobil Corporation oder verbundener Unternehmen.